

E tutto quello che si può mettere nel garage di bordo per andare a terra o giocare in acqua  
*And anything else for getting ashore or playing at sea that can be stored in the onboard garage*

Giacomo Giulietti

#### IMPRESSIVE INFLATABLE

The only nautical pie that the Magazzù yard didn't have a finger in, despite its 40-year history in the business, was the small motor-powered pleasure craft category. After its fast ferries and sailing trimarans with collapsible hulls, the Palermo-based company is unveiling the **Striker** (right and below right).

This is an inflatable that, thanks to its 9.9-metre length, falls into the "natanti" category here in Italy. With a beam of 3.65, it is available with either inboard-outboard engines or outboards. The former can also count on a very convenient stern platform. There are also two deck plans available.

The Cabin version, despite its compact superstructure that blends nicely with the traditionally low, aerodynamic inflatable look, offers excellent below deck space. There's a **forward cabin** (bottom left) with a double berth and small sofa, head with shower, and another berth. There's even an outside hob and fridge.

One characteristic shared by both versions is the great attention that has been paid to the development of the waterlines, characterised by a very high bow and deep V. The submerged wings that run laterally from bow to stern guarantee excellent hull stability even when making sharp turns.

The materials carefully chosen for the construction are all very high-performance indeed, much to the benefit of the twin 375hp engines that can be installed: they include Kevlar fibre with carbon stiffeners for the parts of the hull that are particularly subject to stress as well as epoxy and vinyl resin. Retail prices start from 52,000 euro.

The Magazzù Research Group, via U. Betti 19, 90147 Palermo, tel. +39/091-223715, fax +39/091-673746, web: [www.magazzu.com](http://www.magazzu.com)

#### BELGARDA BECOMES YAMAHA ITALIA

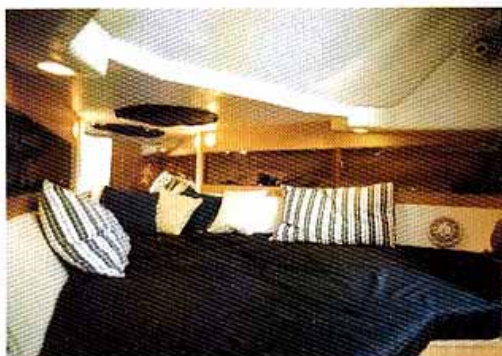
After over 20 years in the engine sector, Belgarda is changing its name to Yamaha Motor Italia Spa to focus the attention of the domestic market on the Yamaha brand. The company will, nonetheless, remain responsible for marketing the Marvel and Capelli brands.

## Gommone mega. E n'ha tante di qualità



L'unico ambito nautico in cui il cantiere Magazzù non aveva interessi diretti nonostante l'esperienza quarantennale era quello dei natanti a motore. Lacuna colmata di recente. Dopo i fast ferry e i trimarani a vela con scafi richiudibili, l'azienda palermitana presenta lo **Striker** (nelle foto a sinistra e in basso a destra). Si tratta di un gommone che, grazie ai suoi 9,90 metri di lunghezza, rientra nella categoria natanti. Largo 3,65 con galleggianti a diametro variabile (40 centimetri a prua e 70 a poppa) è disponibile sia con motorizzazioni entrofuoribordo sia

fuoribordo. La prima delle due può anche contare su una comoda plancetta poppiera. Duplice scelta anche per quanto riguarda l'allestimento del piano di coperta. La versione Cabin, nonostante una sovrastruttura dalle dimensioni contenute, che non stride con l'aspetto tradizionalmente basso e filante delle imbarcazioni pneumatiche, sottocoperta offre sistemazioni da vera imbarcazione. Una **cabina di prua** (nella foto in basso a sinistra) con cuccetta doppia e divanetto, locale bagno con doccia e un'ulteriore cuccetta orientata per madiere. All'esterno, sono previsti piano cottura e frigo. Caratteristica comune a entrambe le versioni è l'attenzione posta nello sviluppo delle linee d'acqua, caratterizzate da una prua decisamente alta e da una V profonda. Le alette immerse che corrono lateralmente da prua a poppa garantiscono un'eccellente stabilità dello scafo anche sotto virata stretta. I materiali scelti per la costruzione sono all'altezza delle prestazioni che i due motori da 375 cavalli installabili possono consentire: fibra di Kevlar con rinforzi in carbonio per le parti dello scafo più sollecitate e resina epossidica e vinilestere. Il prezzo di vendita parte da 52mila euro. Magazzù Research Group, via U. Betti 19, 90147 Palermo, tel. +39/091-223715, fax +39/091-673746, web: [www.magazzu.com](http://www.magazzu.com)



## Belgarda cambia e diventa Yamaha Italia

Dopo oltre vent'anni di attività nel campo dei motori, la Belgarda diventa Yamaha Motor Italia Spa.

Il fine della nuova denominazione è enfatizzare l'attenzione del mercato nazionale sul marchio Yamaha.

Di pertinenza della società rimane anche la commercializzazione dei marchi Marvel e Capelli.