

moto nautica

Dicembre 2005
Italia € 6,50

ENGLISH TEXT

Monthly
Review
of Nautical
Life

www.motonautica.it

SERVIZI BARCHE:

MAESTRO 65

ALTURA 690

SPEEDO SURFRUNNER 95

AIRONE 50

MCM AGUARDIENTE 44'

SANREMO 465 FLY

TIARA 3900

RIO 32 BLU

WINDY 32' GRAND TORNADO

MAXUM 2002 SR3

GALILEO 999

M-11 COUPÉ E SPIDER

MCM CARTAGENA 28'

MCM AGUARDIENTE 44'

ISSN 1825-988X

50007 >

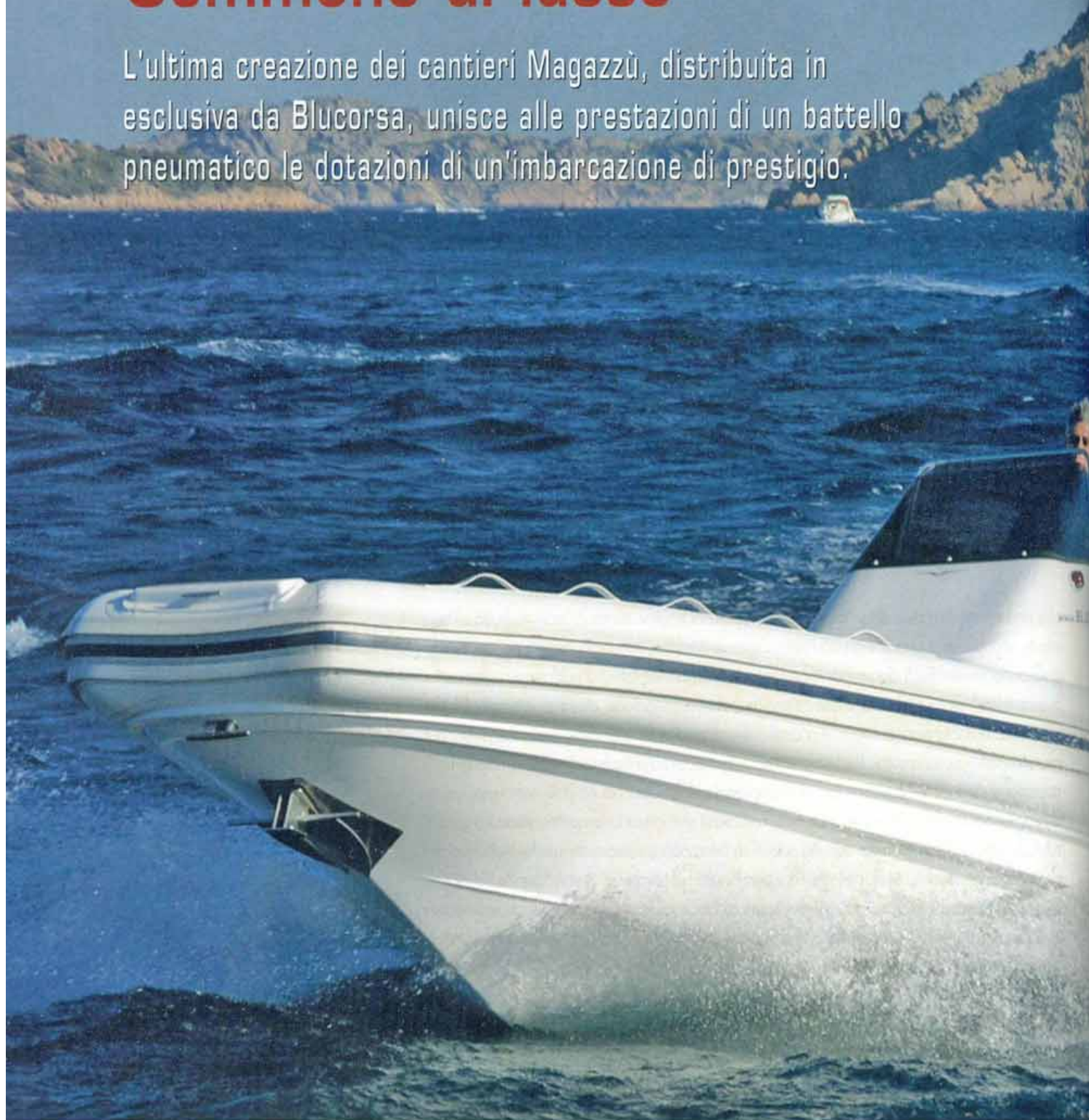


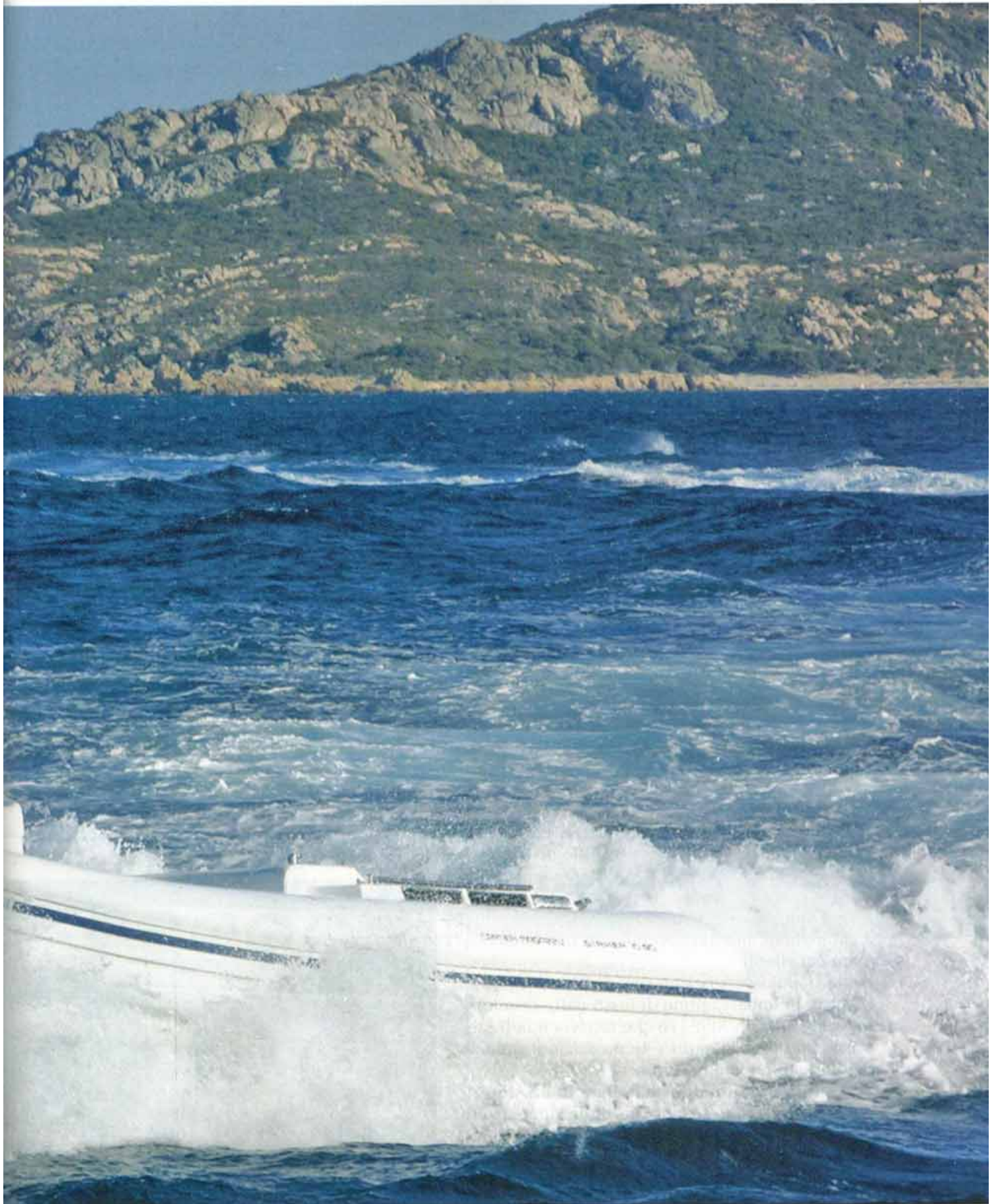
9 771825 988002

R.i.Boat M-11 coupé e spider

Gommone di lusso

L'ultima creazione dei cantieri Magazzù, distribuita in esclusiva da Blucorsa, unisce alle prestazioni di un battello pneumatico le dotazioni di un'imbarcazione di prestigio.







È

l'ultima espressione della ricerca, della progettazione e della sperimentazione nel campo delle costruzioni navali dei Cantieri Magazzù.

Inaugurato a ottobre in occasione del Salone di Genova, l'M-11 - il nuovo natante ribattezzato R.i.Boat - è una creatura innovativa, caratterizzata da un forte know-how tecnologico che si esplica, primo fra tutti, nella scafo in vetroresina con rinforzi in fibra di carbonio, kevlar e resina epoxy-vinilestere e tubolari in hypalon-neoprene a garanzia di una navigabilità e di una tenuta di mare eccellenti.

Nella doppia versione coupé e spider, R.i.Boat M-11 è un'imbarcazione di lusso dalle rifiniture in teak e acciaio AISI 316 che tuttavia non tradisce lo spirito originario e le prestazioni tipiche del battello pneumatico.

Lo studio approfondito dell'ergonomia sfocia, nonostante la linea slanciata dalle dimensioni contenute, in una grande abitabilità e funzionalità degli ambienti interni nella versione coupé, dove trovano collocazione una cabina con cuccetta matrimoniale, divanetto, armadio e stipet-

teria oltre alla toilette separata completa di doccia.

Grande vivibilità riservano anche gli spazi esterni, in cui ampie zone prendisole con cuscineria in cellula chiusa sia a prua sia a poppa (quest'ultima predisposta per il ricovero del tenderino con motore elettrico) si sommano a dotazioni di design che rendono confortevole perfino la lunga permanenza in acqua.

Il mobile cucina, per esempio, con lavandino, frigorifero e un fuoco incorporati, allestito nel pozzetto con comodo divano e due tavolini.

Adatto allo sport, alla pesca, alla crociera in famiglia, l'M-11, disponibile nella versione entro-bordo - a cui è associata un'ampia plancetta di poppa - e in quella con motori fuoribordo, consente di vivere il mare in modo completo, supportati da un'avanzata strumentazione di bordo,

Tecnologia, linee accattivanti e velocità di un fuoriserie

da elevati sistemi di sicurezza, semplicità d'uso e prestazioni quasi da off-shore.

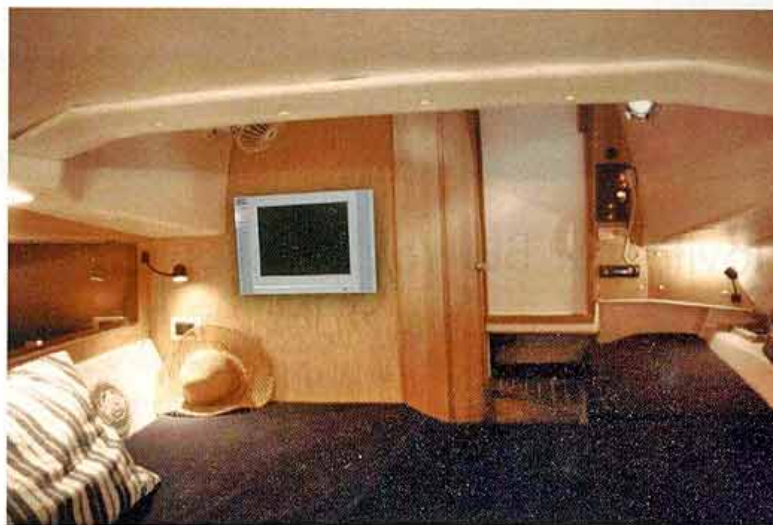
Caratteristiche chiave nella scelta delle imbarcazioni da commercializzare attuata da Blucorsa - business-unit di Rossocorsa, da anni punto di riferimento per coloro che amano la massima espressione automobilistica - che si affaccia nel





settore della nautica di lusso come world wide dealer dei Cantieri Magazzù. Riservando al mare l'originaria passione per la tecnologia, le linee accattivanti e il brivido della velocità di una fuoriserie.

Francesca Camnasio



SCHEDA TECNICA
(dati forniti dal cantiere)

Lunghezza f.t.: 10,90 m
Larghezza f.t.: 3,60 m
Pescaggio: 0,50 m
Serbatoio acqua: 300 l
Serbatoio carburante: 800 l
Portata persone: 18
Velocità: 45-55 nodi
Motorizzazioni: Mercruiser EFB, 2 x 320 HP - MX 6.2 MPI benzina - piede poppiero Bravo I;
Cummings - Mercruiser EFB, 2 X 320 HP - D 4.2 ES diesel - piede poppiero Bravo X
Omologazione: CE, categoria B

per **INFORMAZIONI**

Blucorsa - Agente Generale Cantieri Magazzù

Sede di Milano:

Via dei Missaglia, 89

Tel.: +39 02 57 70 091 - Fax: +39 02 57 70 09 21

Sede di Brescia:

Via Triumplina, 93

Tel.: +39 030 20 03 001 - Fax: +39 030 20 91 511

www.blucorsa.it - info@blucorsa.it